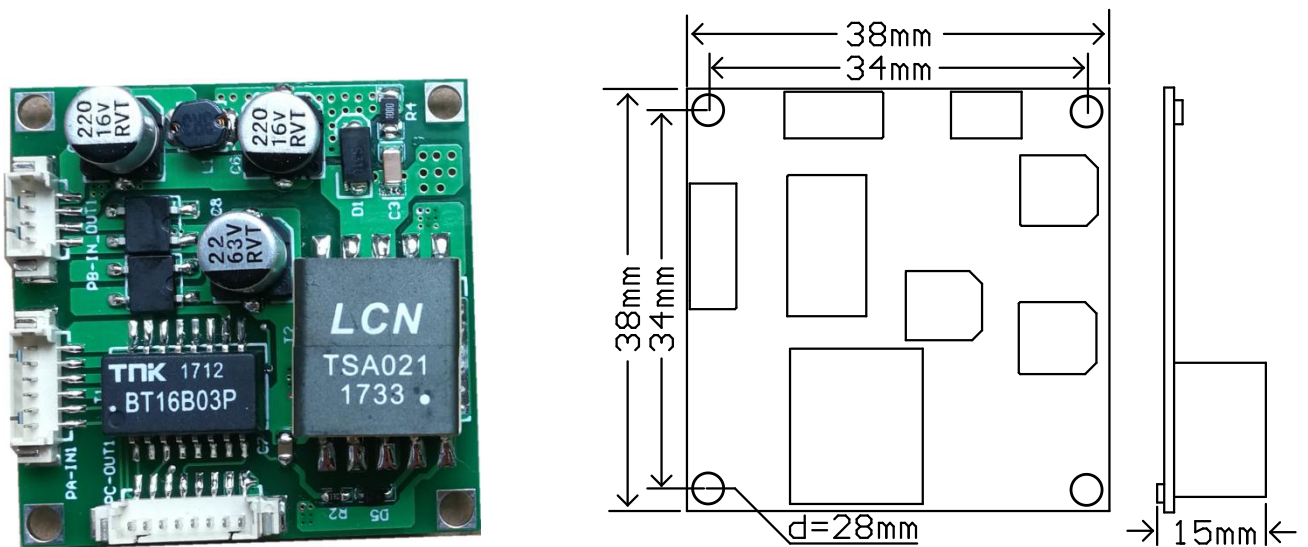


一、产品描述:

1. WC-PD13AE120M 是一款符合 IEEE802.3af 标准, 尺寸是 38*38*15mm 具有光电隔离的高性能 PoE 模块。输出功率能满足市场 90% 以上摄像机功耗需求。
2. WC-PD13AE120M 可以比较简单的与市场上 85% 以上模组自由搭配, 比如: 雄迈、天视通、中维世纪、天地伟业、海康, 大华等多家 IPC 模组厂商配套使用。
3. 采用高端 PoE 芯片设计而成, 带隔离变压器及多种保护电路。
4. PoE 协议: IEEE802.3af
5. PoE 功率: 13W (12V/1.1A)
6. 隔离电压: 1500V
7. PoE 传输: 1, 2+/3, 6- 与 4, 5+/7, 8-自适应

二、产品外观及尺寸: (单位 mm)



三、电性参数指标:

电压类型	PoE 交换机 48V 电压输入		
参数指标	最小	额定值	最大
输入电压	42Vdc	48Vdc	56Vdc
输出电压	11.5V	12V	12.5V
输出电流	1A	1.1A	1.2A
输出纹波	200mV Max		
效率	80% 以上		
短路保护	当输出对地短路时, 产品输入功率降低且不会损伤, 当短路情况解除后, 产品将会自动恢复正常。		

四、环境/湿度要求:

1. 操作温度和湿度要求

在海拔小于或等于 10,000 英尺的条件下, 低温工作下限为-25℃, 高温工作上限为 +85℃, 相对湿度为 20%RH ~ 80%RH。

2. 存储温度和湿度要求

在海拔低于 30,000 英尺的条件下, 低温存储下限为-30℃ (无结冰环境); 高温存储上限为+80℃, 相对湿度为 10%RH ~ 90%RH。

五、PIN 定义说明:

PIN	定义		备注
	1	2	
P1	1	GND	12V 输出
	2	+12V	
	3	LED-	外部指示灯接入口
	4	LED+	
	5	TX+	PoE 数据输出
	6	TX-	
	7	RX+	
	8	RX-	
P2	1	LED-	摄像机指示灯信号口
	2	LED+	
	3	TX+	PoE 交换机 12/36 输入
	4	TX-	
	5	RX+	
	6	RX-	
P3	1	DC+	PoE 交换机 45/78 输入
	2	DC-	
	3	GND	12V 输出
	4	+12V	