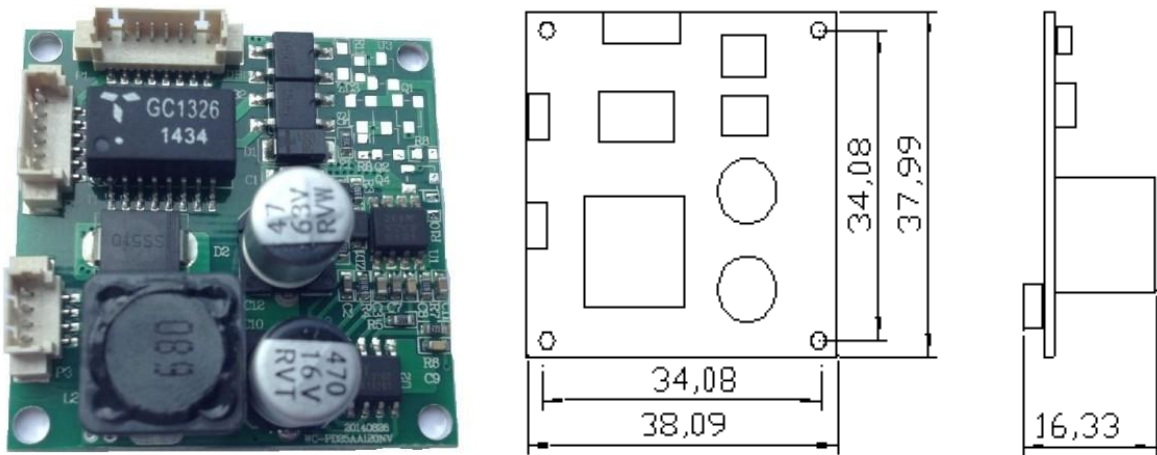


一、产品描述:

1. WC-PD25AA120NV 是一款符合 IEEE802.3at 标准, 38*38mm 的尺寸的, 非隔离的高性能 POE 模组。输出功率为满足市场 90% 以上的高清摄像机; 无线网络存取点; 网络可视电话; 网络广告系统功耗需求。
2. WC-PD25AA120NV 可以比较简单的与市场上 85% 以上模组自由搭配。与雄迈, 巨峰, 中维, 天地伟业, 海康等多家 IPC 模组搭配尤为简单。
3. 采用非隔离的 POE 芯片, 及多种保护电路!
4. POE 协议: IEEE802.3at
5. POE 功率: 24W (12V/2A)
6. 隔离电压: 1500V
7. POE 传输: 1,2+/3,6- 与 4,5+/7,8-自适应

二、产品外观及尺寸: (单位 mm)



三、电性参数指标:

电压类型	最小	额定值	最大	输出纹波	效率
输入电压	38Vdc	48Vdc	57Vdc	200mV Max	80% 以上
输出电压	11.4V	12V	12.6V		
输出电流	1.5A	1.8A	2A		
短路保护	当输出对地短路时, 产品输入功率降低且不会损伤, 当短路情况解除后, 产品将会自动恢复正常.				

四、环境/湿度要求:

1、操作温度和湿度要求

在海拔 $\leq 10,000$ 英尺的条件下, 低温工作下限为 -25°C , 高温工作上限为 $+45^{\circ}\text{C}$, 相对湿度 20%RH ~ 80%RH。

2、存储温度和湿度要求

在海拔 $\leq 30,000$ 英尺的条件下, 低温存储下限为 -30°C (无结冰环境); 高温存储上限为 $+80^{\circ}\text{C}$, 相对湿度为 10%RH ~ 90%RH。

五、PIN 定义:

PIN	定义		备注
	1	2	
P1	1	LED	RJ45 LAN-LED
	2	LED	
	3	RX-	POE 交换机 1236 输入
	4	RX+	
	5	TX-	
	6	TX+	
	7	4、5	POE 交换机 4578 输入
	8	7、8	
P2	1	RX-	POE 数据输出
	2	RX+	
	3	TX-	
	4	TX+	
	5	LED	RJ45 LAN-LED
	6	LED	
P3	1	DC-	POE 模块电源输出
	2	DC+	
	3	DC-	
	4	DC+	

六、产品应用范围

高清网络摄像机 (IP Camera)；无线网络存取点 (AP)；网络可视电话 (VoIp phone)；监视系统 (Surveillance System)；安全监控系统 (Security System)；网络存储系统 (Nas)；网络机顶盒 (Internet STB BOX)。

七、协议示意图:

