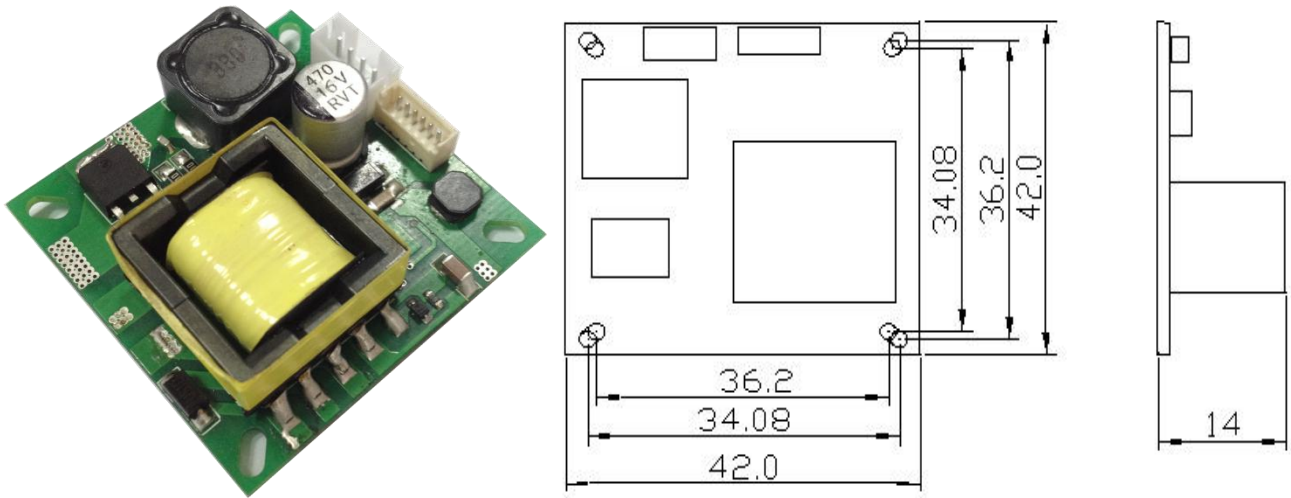


一、产品描述:

1. WC-PD25D120LV 是一款符合 IEEE802.3at 标准, 隔离型高性能的 POE 模组, 产品尺寸 42*42mm。输出功率可满足市场 90% 以上的高清网络摄像机; 无线网络存取点; 网络可视电话; 网络广告系统功耗需求。
2. WC-PD25D120LV 可以比较简单的与市场上 85% 以上模组自由搭配。与雄迈, 天视通, 中维世纪, 天地伟业, 海康等多家 IPC 模组搭配尤为简单。
3. 采用 TI POE 芯片, 带隔离变压器, 及多种保护电路, 隔离电压 1500V。
4. POE 功率: 24W (12V/2A)
5. POE 传输: 1, 2+/3, 6- 与 4, 5+/7, 8-自适应。

二、产品外观及尺寸: (单位 mm)



三、输入/输出特性:

电压类型	最小	额定值	最大	输出纹波	效率
输入电压	38Vdc	48Vdc	57Vdc	200mV Max	80% 以上
输出电压	11.4V	12V	12.6V		
输出电流	1.5A	1.8A	2A		
短路保护	当输出对地短路时, 产品输入功率降低且不会损伤, 当短路情况解除后, 产品将会自动恢复正常.				

四、环境/湿度要求:

1、操作温度和湿度要求

在海拔 $\leq 10,000$ 英尺的条件下, 低温工作下限为 -25°C , 高温工作上限为 $+45^{\circ}\text{C}$, 相对湿度 20%RH ~ 80%RH。

2、存储温度和湿度要求

在海拔 $\leq 30,000$ 英尺的条件下, 低温存储下限为 -30°C (无结冰环境); 高温存储上限为 $+80^{\circ}\text{C}$, 相对湿度为 10%RH ~ 90%RH。

五、PIN 定义:

PIN	定义		备注
	1	2	
P1	1	VA1	POE 交换机 12/36 数据供电输入
	2	VA2	
	3	VB1	POE 交换机 45/78 供电输入
	4	VB2	
	5	NC	NC
	6	NC	
P2	1	DC-	POE 模块电源输出
	2	DC-	
	3	DC+	
	4	DC+	

六、产品应用范围:

高清网络摄像机 (IP Camera); 无线网络存取点 (AP); 网络可视电话 (Voip phone); 监视系统 (Surveillance System); 安全监控系统 (Security System); 网络存储系统 (Nas); 网络机顶盒 (Internet STB BOX)

七、协议示意图:

