

WC-U32 技术手册

一、概述

WC-U32 是一款接口转换数据线，由 USB 接口转换为 RS-232 电平接口，从而使 USB 设备也可以跟 RS-232 设备进行通信。随着设备的更新换代，PC 机很少带 DB9 针的 RS-232 接口，可是，外围还有很多用 RS-232 通讯的设备，此时，用 WC-U32 就可以方便实现 PC 机跟 RS-232 的外围设备通讯；解决无 RS232 接口的烦恼。

USB 接口符合 USB1.1、2.0 ；

系统支持：Win2000,XP,Vista, Win7, Win8, Win CE5.0, MacOS8, Linux 等；

二、特点

信号点：

USB 接口端子类型：USB-A 类 M 座；

USB 信号：VCC、DATA-、DATA+、GND ；

RS-232 接口端子类型：DB9 针座；

RS-232 信号：DCD、RXD、TXD、DTR、GND、DSR、RTS、CTS、RI。

传输速率：110Bps~115200Bps；

工作温度：-20℃~85℃；

防静电：±15KV 的人体静电保护

传输距离：USB 端：1m ； RS-232 端：0~5m

电源：无需外接电源，直接从 USB 上取电

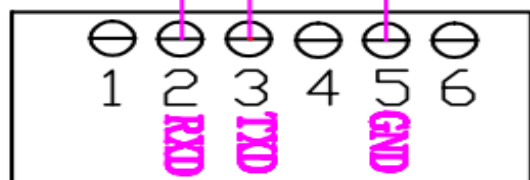
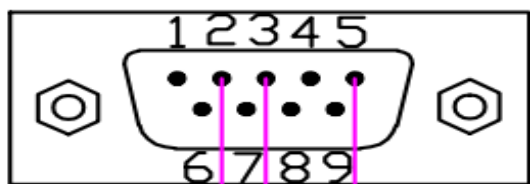
三、DB9 信号的连接方式：

| DB9 针座接线方式 (RS232 端) | |
|----------------------|-----------|
| DB9 针座 | RS-232 信号 |
| PIN1 | DCD |
| PIN2 | RXD |
| PIN3 | TXD |
| PIN4 | DTR |
| PIN5 | GND |
| PIN6 | DSR |
| PIN7 | RTS |
| PIN8 | CTS |
| PIN9 | RI |

| USB A 类 M 座 接线方式 | | | |
|------------------|-------|-------|-------|
| PIN 1 | PIN 2 | PIN 3 | PIN 4 |
| VCC | DATA- | DATA+ | GND |

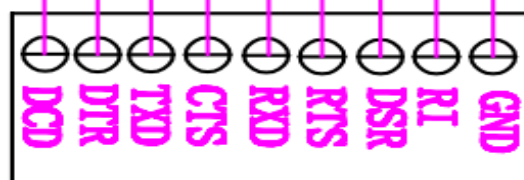
四、接线方式：

DB9针座脚位



DB9 接线板

DB9针座脚位



RS232通讯设备

五、产品外观:



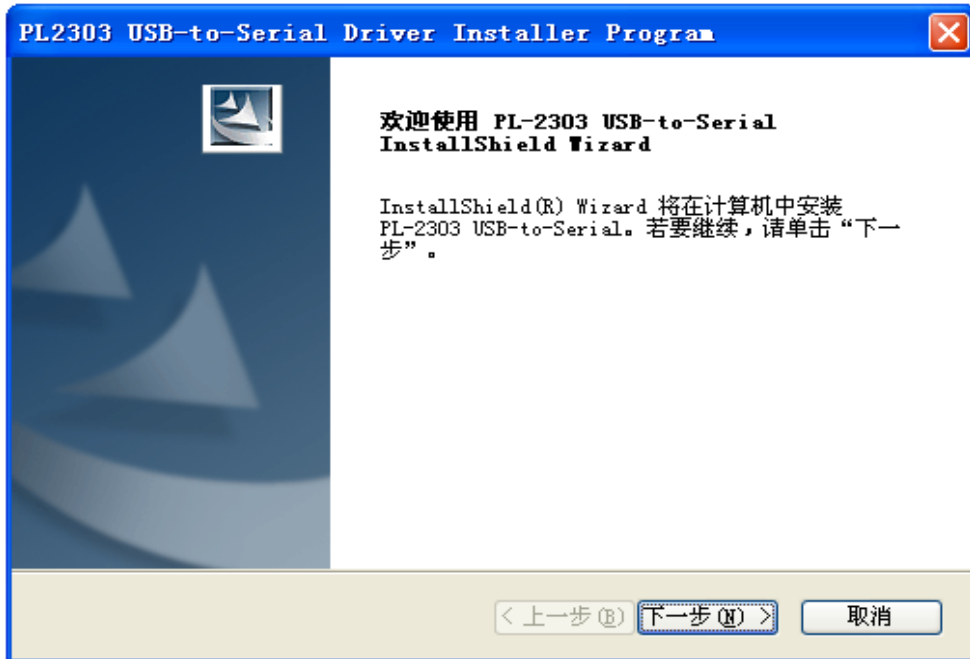
WC-U32 配套有一个接线端子，把 DB9 接头的 GND、TXD、RXD 转成螺丝接口，方便三线串口的接线。

六、安装驱动:



图一

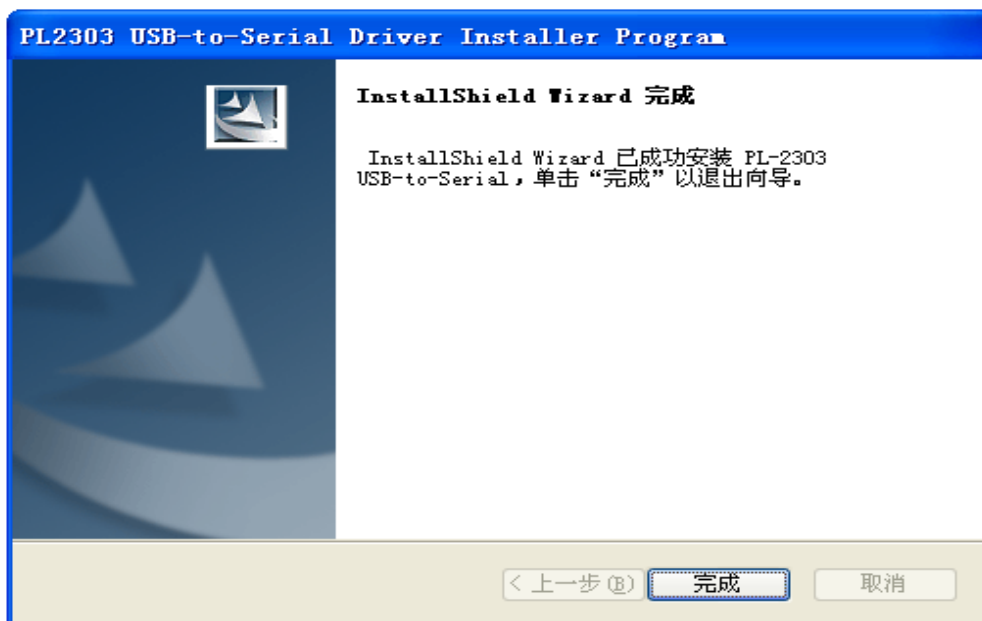
1、找到驱动软件，如上图一所示，双击运行软件，弹出界面如下图二所示；



图二

2、点击“下一步”，软件马上开始运行安装，当弹出如下图三所示，即安装完成。

3、安装完驱动后，将 WC-U32 接入 PC 机的 USB 接口，这时候，PC 机会发现此设备，并安装好驱动，查看 PC 机的资源管理器，会有如下图四所示的一个串口设备，具体串口号，会因不同的电脑而有所不同。



图三



图四

七、问题排除：

1、通信失败：

- A、查 USB 接口是否接触良好；
- B、查 RS-232 接线是否正确、牢固；
- C、连接线材是否完好；
- D、COM 号设置是否正确；
- F、通信设备两端的数据速率，数据位等设置是否正确；